

## 1kV Zerotox 4 Core Технические характеристики



Архангельск (8182)63-90-72  
Астана +7(7172)727-132  
Астрахань (8512)99-46-04  
Барнаул (3852)73-04-60  
Белгород (4722)40-23-64  
Брянск (4832)59-03-52  
Владивосток (423)249-28-31  
Волгоград (844)278-03-48  
Вологда (8172)26-41-59  
Воронеж (473)204-51-73  
Екатеринбург (343)384-55-89  
Иваново (4932)77-34-06  
Ижевск (3412)26-03-58  
Казань (843)206-01-48

Калининград (4012)72-03-81  
Калуга (4842)92-23-67  
Кемерово (3842)65-04-62  
Киров (8332)68-02-04  
Краснодар (861)203-40-90  
Красноярск (391)204-63-61  
Курск (4712)77-13-04  
Липецк (4742)52-20-81  
Магнитогорск (3519)55-03-13  
Москва (495)268-04-70  
Мурманск (8152)59-64-93  
Набережные Челны (8552)20-53-41  
Нижний Новгород (831)429-08-12  
Новокузнецк (3843)20-46-81

Новосибирск (383)227-86-73  
Омск (3812)21-46-40  
Орел (4862)44-53-42  
Оренбург (3532)37-68-04  
Пенза (8412)22-31-16  
Пермь (342)205-81-47  
Ростов-на-Дону (863)308-18-15  
Рязань (4912)46-61-64  
Самара (846)206-03-16  
Санкт-Петербург (812)309-46-40  
Саратов (845)249-38-78  
Севастополь (8692)22-31-93  
Симферополь (3652)67-13-56  
Смоленск (4812)29-41-54

Сочи (862)225-72-31  
Ставрополь (8652)20-65-13  
Сургут (3462)77-98-35  
Тверь (4822)63-31-35  
Томск (3822)98-41-53  
Тула (4872)74-02-29  
Тюмень (3452)66-21-18  
Ульяновск (8422)24-23-59  
Уфа (347)22948 -12  
Хабаровск (4212)92-98-04  
Челябинск (351)202-03-61  
Череповец (8202)49-02-64  
Ярославль (4852)69-52-93

Only for use in applications protected from solar radiation.

Copper 4 Core

XLPE F6CC Primary group code

600/1000V

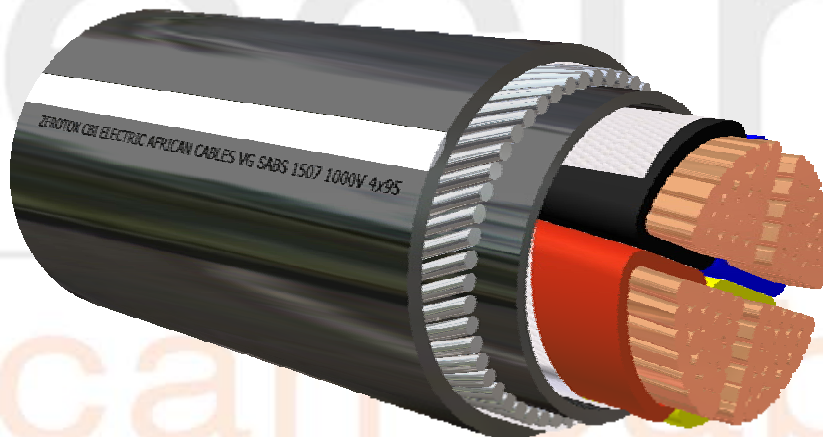
ZEROTOX SWA ZEROTOX (white stripe) ...313 Finish code

SANS 1507

Size code	...naaa...	4025	4035	4050	4070	4095	4120	4150	4185	4240	4300
Conductor size	mm <sup>2</sup> nom	25	35	50	70	95	120	150	185	240	300
Conductor diameter	mm app.	6.0	7.0	8.0	9.5	11.5	12.5	14.0	15.5	18.0	20.0
Insulation diameter	mm app.	7.5	8.5	10.0	12.0	13.5	15.0	17.0	19.0	21.5	24.0
Bedding diameter	mm app.	20.0	22.5	25.5	30.0	34.0	37.5	42.5	47.0	53.0	58.5
Armour diameter	mm app.	23.5	25.5	28.5	34.0	38.0	41.5	47.5	52.0	58.0	63.5
Cable diameter	mm app.	27.5	30.0	33.0	39.0	43.0	47.0	53.0	58.5	64.5	70.5
Cable mass	kg/m app.	2.0	2.5	3.1	4.4	5.6	6.7	8.6	10.3	12.9	15.6
Gross mass ( 300 m )	kg app.	683	846	1048	1484	1971	2101	2890	3631	4411	5700
Bending radius	mm min.	413	450	495	585	645	705	795	878	968	1058
Current rating											
In ground	Amps	120	145	170	210	260	295	325	360	420	475
In ducts	Amps	99	120	140	175	210	240	265	305	350	395
In air	Amps	115	140	170	215	260	305	340	390	465	520
Resistance											
dc @ 20°C	Ω/km max	0.727	0.524	0.387	0.268	0.193	0.153	0.124	0.099	0.075	0.060
ac @ 70°C	Ω/km max	0.870	0.628	0.464	0.322	0.233	0.185	0.151	0.122	0.094	0.077
Reactance	Ω/km	0.075	0.073	0.073	0.069	0.066	0.066	0.066	0.066	0.066	0.066
Impedance	Ω/km	0.873	0.632	0.470	0.329	0.242	0.196	0.165	0.139	0.115	0.101
Short circuit ratings											
Symmetrical	kA (1sec)	3.6	5.0	6.8	9.9	13.8	17.4	21.4	26.8	35.3	44.3
Earth fault	kA (1sec)	3.6	4.0	4.5	6.7	7.4	8.3	11.6	13.0	14.6	16.1
(Three Phase) Volt Drop	mV/A/m	1.51	1.10	0.81	0.57	0.42	0.34	0.29	0.24	0.20	0.18

When ordering please quote: primary + size + finish code

e.g. F6CC 4025 313



POWER BY INNOVATION... INNOVATION THROUGH PARTNERSHIPS

A member of the REUNERT Group

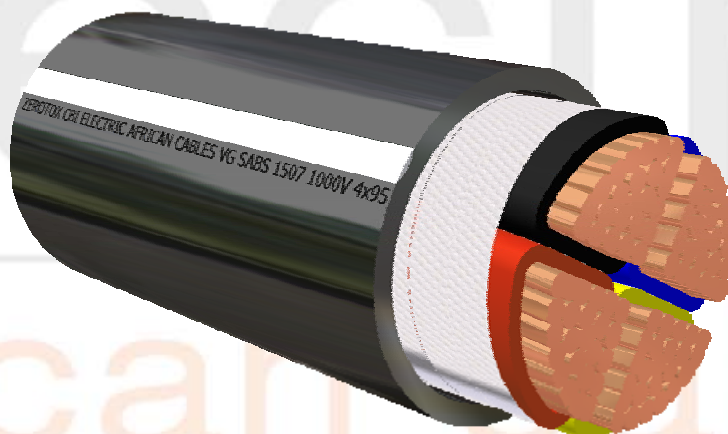


Only for use in applications protected from solar radiation  
 NHL SFR F6CC... Primary group code  
 ZEROTOX (white stripe) ...003 Finish code

Copper 4 Core  
 600/1000V  
 SANS 1507

Size code	...naaa...	4025	4035	4050	4070	4095	4120	4150	4185	4240	4300
Conductor size	mm <sup>2</sup> nom	25	35	50	70	95	120	150	185	240	300
Conductor diameter	mm app.	6.0	7.0	8.0	9.5	11.0	12.5	14.0	15.5	18.0	20.0
Insulation diameter	mm app.	8.5	9.5	11.0	12.5	14.5	16.0	17.5	20.0	22.5	25.0
Cable diameter	mm app.	22.5	25.0	28.5	32.5	37.5	40.5	44.5	50.0	57.0	63.5
Cable mass	kg/m app.	1.2	1.6	2.2	3.0	4.1	5.0	6.1	7.7	10.1	12.6
Gross mass ( 300 m )	kg app.	410	555	743	1015	1394	1791	2121	2583	3530	4280
Bending radius	mm min.	338	375	428	488	563	608	668	750	855	953
Current rating											
In ground	Amps	120	145	170	210	260	295	325	360	420	475
In ducts	Amps	99	120	140	175	210	240	265	305	350	395
In air	Amps	115	140	170	215	260	305	340	390	465	520
Resistance											
dc @ 20°C	Ω/km max	0.727	0.524	0.387	0.268	0.193	0.153	0.124	0.099	0.075	0.061
ac @ 70°C	Ω/km max	0.870	0.627	0.464	0.322	0.233	0.185	0.151	0.121	0.094	0.077
Reactance	Ω/km	0.080	0.077	0.077	0.072	0.071	0.069	0.069	0.069	0.069	0.069
Impedance	Ω/km	0.874	0.632	0.470	0.330	0.244	0.197	0.166	0.139	0.117	0.103
Short circuit ratings											
Symmetrical	kA (1sec)	2.7	3.8	5.1	7.4	10.3	13.0	16.0	20.0	26.3	33.1
(Three Phase) Volt Drop	mV/A/m	1.51	1.09	0.81	0.57	0.42	0.34	0.29	0.24	0.20	0.18

When ordering please quote: primary + size + finish code  
 e.g. F6CC 4025 003



POWER BY INNOVATION... INNOVATION THROUGH PARTNERSHIPS

A member of the REUNERT Group



<b>Архангельск</b> (8182)63-90-72	<b>Калининград</b> (4012)72-03-81	<b>Новосибирск</b> (383)227-86-73	<b>Сочи</b> (862)225-72-31
<b>Астана</b> +7(7172)727-132	<b>Калуга</b> (4842)92-23-67	<b>Омск</b> (3812)21-46-40	<b>Ставрополь</b> (8652)20-65-13
<b>Астрахань</b> (8512)99-46-04	<b>Кемерово</b> (3842)65-04-62	<b>Орел</b> (4862)44-53-42	<b>Сургут</b> (3462)77-98-35
<b>Барнаул</b> (3852)73-04-60	<b>Киров</b> (8332)68-02-04	<b>Оренбург</b> (3532)37-68-04	<b>Тверь</b> (4822)63-31-35
<b>Белгород</b> (4722)40-23-64	<b>Краснодар</b> (861)203-40-90	<b>Пенза</b> (8412)22-31-16	<b>Томск</b> (3822)98-41-53
<b>Брянск</b> (4832)59-03-52	<b>Красноярск</b> (391)204-63-61	<b>Пермь</b> (342)205-81-47	<b>Тула</b> (4872)74-02-29
<b>Владивосток</b> (423)249-28-31	<b>Курск</b> (4712)77-13-04	<b>Ростов-на-Дону</b> (863)308-18-15	<b>Тюмень</b> (3452)66-21-18
<b>Волгоград</b> (844)278-03-48	<b>Липецк</b> (4742)52-20-81	<b>Рязань</b> (4912)46-61-64	<b>Ульяновск</b> (8422)24-23-59
<b>Вологда</b> (8172)26-41-59	<b>Магнитогорск</b> (3519)55-03-13	<b>Самара</b> (846)206-03-16	<b>Уфа</b> (347)22948 -12
<b>Воронеж</b> (473)204-51-73	<b>Москва</b> (495)268-04-70	<b>Санкт-Петербург</b> (812)309-46-40	<b>Хабаровск</b> (4212)92-98-04
<b>Екатеринбург</b> (343)384-55-89	<b>Мурманск</b> (8152)59-64-93	<b>Саратов</b> (845)249-38-78	<b>Челябинск</b> (351)202-03-61
<b>Иваново</b> (4932)77-34-06	<b>Набережные Челны</b> (8552)20-53-41	<b>Севастополь</b> (8692)22-31-93	<b>Череповец</b> (8202)49-02-64
<b>Ижевск</b> (3412)26-03-58	<b>Нижний Новгород</b> (831)429-08-12	<b>Симферополь</b> (3652)67-13-56	<b>Ярославль</b> (4852)69-52-93
<b>Казань</b> (843)206-01-48	<b>Новокузнецк</b> (3843)20-46-81	<b>Смоленск</b> (4812)29-41-54	

Единый адрес для всех регионов: [ccr@nt-rt.ru](mailto:ccr@nt-rt.ru) || [www.cbi-electric.nt-rt.ru](http://www.cbi-electric.nt-rt.ru)